

Zmieniające się potrzeby – zmieniająca się przestrzeń

Adaptacja przestrzeni Biblioteki
Uniwersyteckiej UJK
(refleksje po ponad 10 latach
funkcjonowania w nowym gmachu)

KAROLINA WICHA
BIBLIOTEKA UNIWERSYTECKA
UNIWERSYTET JANA KOCHANOWSKIEGO W
KIELCACH



BIBLIOTEKI AKADEMICKIE W ERZE CYFROWEJ

Transformacja, Przestrzeń, Wspólnota

21.11.2024





KALENDARIUM BUDOWY BIBLIOTEKI

2008. Podjęcie decyzji przez Władze Uczelni o budowie nowego gmachu Biblioteki. Opracowanie planu użytkowego.

1.08.2008. Podpisanie umowy na wykonanie dokumentacji projektowej dotyczącej wybudowania budynku Biblioteki Głównej wraz z Uniwersyteckim Centrum Danych. Wykonawca - Pracownia Projektowa Janusz Pachowski "PPIP" z siedzibą w Izabelinie k/Warszawy.

19.01.2010. Podpisanie umowy przez Władze Uczelni na realizację projektu inwestycyjnego Rozbudowa infrastruktury dydaktycznej Uniwersytetu Humanistyczno - Przyrodniczego Jana Kochanowskiego w Kielcach – II etap budowy Campusu Uczelnianego. Dofinansowanie udzielone przez Polską Agencję Rozwoju Przedsiębiorczości w ramach Programu Operacyjnego Rozwój Polski Wschodniej 2007-2013 Oś priorytetowa I Nowoczesna gospodarka, Działanie I.1 Infrastruktura Uczelni wyniosło 159,5 mln zł.

8.04.2010. Podpisanie przez Władze Uczelni umowy z firmą SKANSKA na budowę Biblioteki Głównej wraz z Uniwersyteckim Centrum Danych.

2012-2013. Prace mające na celu przygotowanie księgozbioru do przewiezienia oraz przystosowania go do pracy w nowym gmachu. Przeprowadzka do nowego gmachu.

10 października 2013. Uroczyste otwarcie nowej Biblioteki i Uniwersyteckiego Centrum Danych.

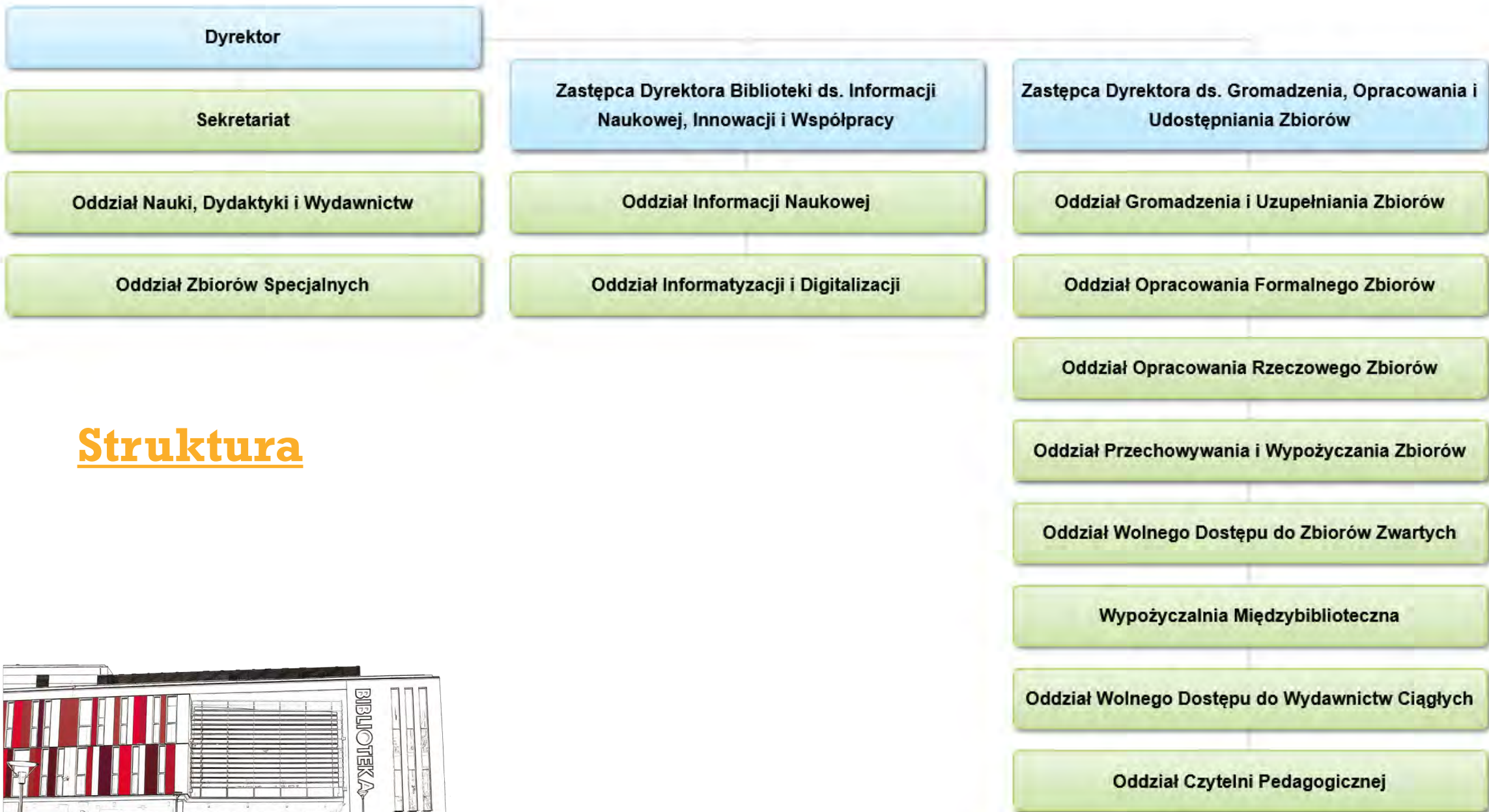


TROCZĘ DANYCH

- Kubatura budynku wynosi 36.585 m³, a jego powierzchnia użytkowa 7480,5 m².
- Głównym Użytkownikiem gmachu jest Biblioteka Uniwersytecka, która zajmuje trzy kondygnacje i część kondygnacji czwartej, razem 6961,6 m² powierzchni oraz Uniwersyteckie Centrum Danych, ulokowane na pozostałej części kondygnacji czwartej – 518,9 m².
- Zbiory biblioteczne (**624 750**) rozlokowane są w:
 - magazynie zamkniętym na parterze budynku – na 922 m² tj. 14 km półek (ok. 500 tys. książek);
 - strefie wolnego dostępu do wydawnictw zwartych na I piętrze – na 847 m² tj. 3 km półek;
 - strefie wolnego dostępu do wydawnictw ciągłych na II piętrze – na 823 m² tj. 3 km półek;
 - magazynie zbiorów specjalnych (najcenniejsze zbiory znajdują się w skarbczyku) na II piętrze;
 - magazynie odstawnym na III piętrze.
- Potencjalni Użytkownicy/Czytelnicy:
 - 1465 osób: 929 nauczycieli akademickich i 536 pracowników niebędących nauczycielami akademickimi;
 - 9 250 studentów;
- **7 067** - liczba Użytkowników zarejestrowanych w Bibliotece Uniwersyteckiej.

https://ujk.edu.pl/Uczelnia_w_liczbach.html, dostęp 14.11.2024





Struktura



Plan Biblioteki

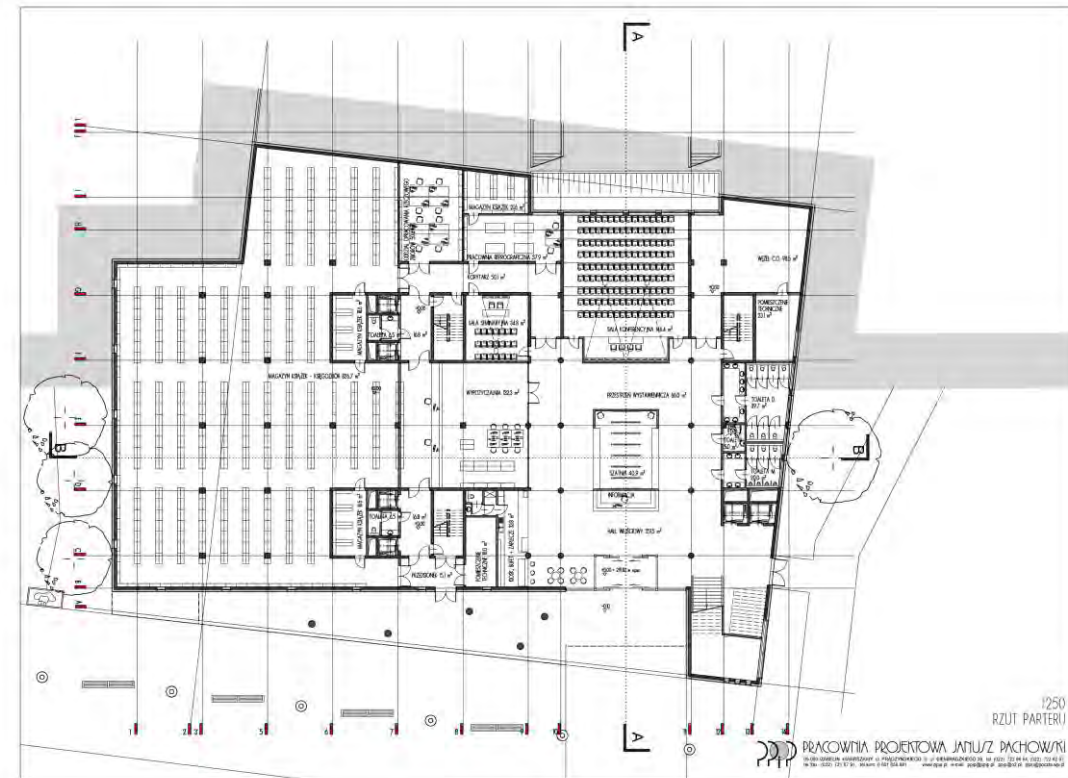
Parter



1. Schody
2. Windy
3. Stanowiska komputerowe
4. Całodobowy zwrot książek
5. Wypożyczalnia
6. Toalety
7. Szatnia
8. Wystawa "Z kart historii Uczelni: 50 lat UJK"
9. Sala seminaryjna nr 1.06
10. Sala konferencyjna nr 1.35



PARTER



I PIĘTRO

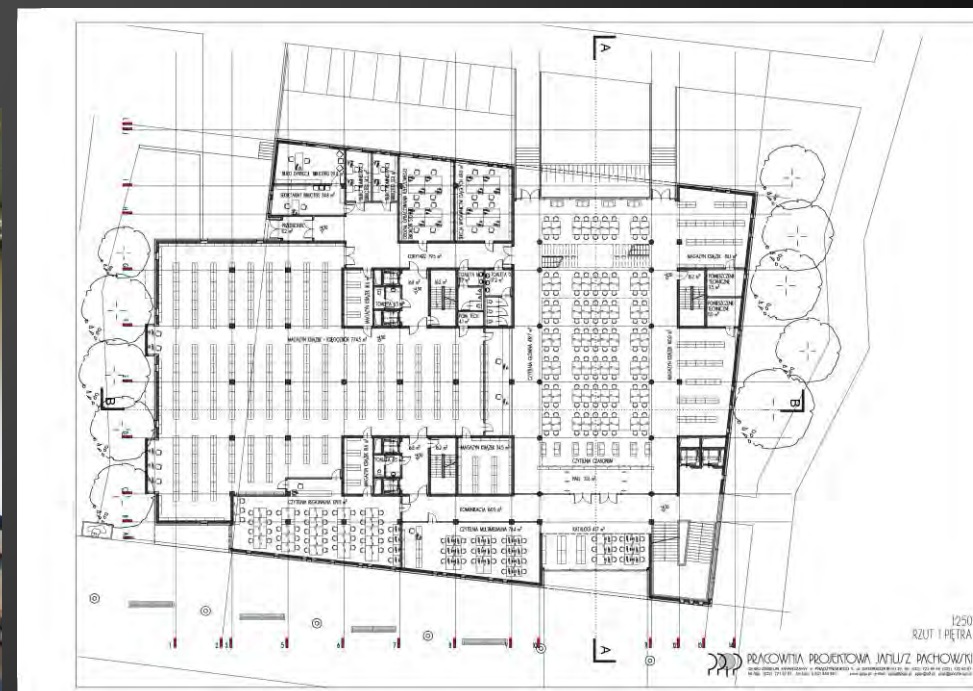


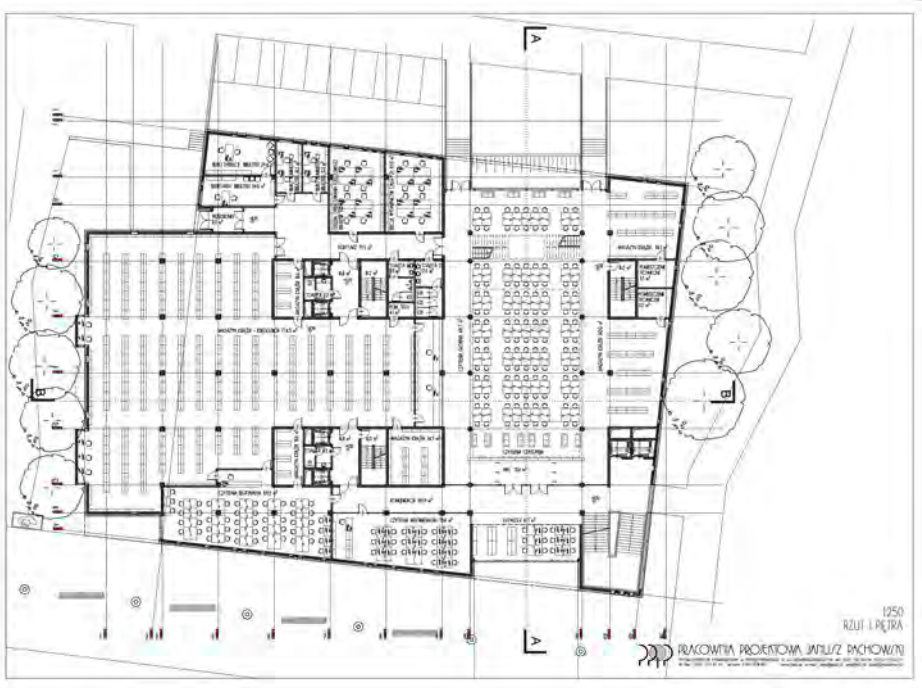
1. Schody
2. Windy
3. Stanowiska komputerowe
4. Bibliotekarz dyżurujący
5. Wypożyczalnia Międzybiblioteczna
6. Strefa relaksu
7. Pokój pracy zespołowej / Gabinet Świętokrzyski
8. Galeria Uniwersytecka
9. Kabiny pracy
10. Kolekcja Nordycka
11. Oddział Nauki, Dydaktyki i Wydawnictw



Pokój pracy zespołowej

Strefa relaksu





I PIĘTRO



ROZWIĄZANIA FUNKCJONALNO-ARCHITEKTONICZNE

Parter – pomieszczenia ogólnodostępne: hol, informatorium, wypożyczalnia, *wystawa Z kart historii Uczelni – 50 lat UJK*, szatnia, toalety; sala konferencyjna, sala seminaryjna; strefa niedostępna dla Użytkowników - magazyn zamknięty, gdzie pomieszczona jest większość zbiorów BU, w tym *Kolekcja XIX wieku*.

I piętro – terminale dla Użytkowników, Galeria Uniwersytecka, strefa wolnego dostępu do wydawnictw zwartych z dwukondygnacyjną czytelnią ogólną, *kabiny pracy, strefa relaksu, pokój pracy zespołowej/Gabinet Świętokrzyski, specjalistyczna pracownia dla osób ze szczególnymi potrzebami*, Wypożyczalnia Międzybiblioteczna, *Kolekcja Nordycka*, pracownia Oddziału Nauki, Dydaktyki i Wydawnictw oraz pomieszczenia dyrekcji i administracji.

II piętro – strefa wolnego dostępu do wydawnictw ciągłych, katalogi kartkowe, Czytelnia Oddziału Informacji Naukowej, Czytelnia Multimedialna, czytelnia na antresoli, Czytelnia Oddziału Zbiorów Specjalnych, Czytelnia Prasy Bieżącej, *pracownia cyfryzacji zbiorów*, pracownie poszczególnych oddziałów Biblioteki.

III piętro – Oddział Komputeryzacji i Informatyzacji BU, *magazyn odstawny zbiorów*, Centrum Informatyki – drugi Użytkownik budynku).



UŻYTKOWNICY

baby boomersi lub *pokolenie X* to rodzice *milenialsów*, a *zetki* mogą być już ich wnuczętami.

Baby boomers

- urodzeni w latach 1946–1964
- pokolenie powojennego wyżu demograficznego
- stopniowo odchodzą z rynku pracy
- **obecnie są to osoby w wieku 60+.**

Pokolenie Z (iGEN, CYFROWI NOMADZI)

- urodzeni po 1995 roku
- nazywani pokoleniem C (z ang. *connect, communicate, change*, milenialsami na sterydach lub post-milenialsami
- zanurzeni w świecie Internetu
- właśnie wkraczają w dorosłość.

Pokolenie X

- urodzeni w latach 1965–1979
- głównym doświadczeniem pokoleniowym jest dla nich przemiana ustrojowa w Polsce
- przywiązani do tradycyjnych kontaktów międzyludzkich i komunikacji twarzą w twarz
- są obecni na portalach, ale nie mają problemu z byciem offline
- skoncentrowani na karierze, dążący do osiągnięcia wysokiego statusu społecznego
- **obecnie są to osoby w wieku 45+.**

Milenialsi (Pokolenie Y)

- urodzeni w latach 1980–1995
- wychowani w wierze, że są kowalami własnego losu
- odporni na oddziaływanie autorytetów
- przystąpienie do Unii Europejskiej, otwarcie Polski na Zachód — to ich doświadczenia pokoleniowe
- poza tym ukształtowały ich: Google, gry wideo, zamachy na WTC z 11 września 2001 roku.



UŻYTKOWNICY (nadchodzący)

Pokolenie Alfa

➤ osoby urodzone pomiędzy 2010 a 2025 rokiem

- To zwykle dzieci Millenialsów, młodsze rodzeństwo tzw. Zetek lub wnuki pokolenia X
- Ze względu na to, że najbliżej im do pokolenia Z – możemy się spotkać z określeniem ZAlfa
- Najstarsi przedstawiciele pokolenia Alfa wciąż są w szkole podstawowej
- Będą dłużej uczyć się, później zaczną zarabiać i zostaną dłużej w domu z rodzicami niż ich poprzednicy
- Z uwagi na rozwój technologii i nieograniczony dostęp do cyfrowych zasobów mogą być najbardziej twórczym, jak również przedsiębiorczym pokoleniem
- Praca z domu będzie dla nich zupełnie oczywista
- Media społecznościowe są dla nich naturalnym środowiskiem



- Określane jako pokolenia: „Always on” (zawsze podłączeni), „Net Gen” (pokolenie sieci) oraz dzieci Google („Google Kids”).
- Pokolenie to czerpie wiedzę z aplikacji, blogów, forów i platform społecznościowych, przedkłada smartfony ponad komputery i w zasadzie nie potrzebuje telewizji, prasy, książek.
- Pisanie na klawiaturze zastępują mową (voice-recognition).
- Mają krótszą zdolność skupienia uwagi.

!!! Po nich w 2025 r. nadejdzie pokolenie Beta. **Urodzeni między 2026 a 2039**, na rynek pracy wejdzie w 2050. Osoby te będą miały bardzo dużo życia cyfrowego, bardzo dużo bodźców cyfrowych. Te pomysły otworzą nowy świat. Świat, od którego nie ma ucieczki...

KOMUNIKACJA z UŻYTKOWNIKAMI

Aby prowadzić z nimi skuteczną komunikację:

- ✔ Zwracaj uwagę na szybkość i efektywność komunikacji, które są dla nich kluczowe
- ✔ Wykorzystuj nowoczesne technologie i platformy, które są im bliskie
- ✔ Przygotuj się na dynamiczne zmiany i ciągłe ulepszanie produktów
- ✔ Pokaż, jak technologia może służyć do rozwiązywania problemów
- ✔ Bądź na bieżąco z rozwojem AI i technologii
- ✔ Pokaż otwartość na nowe trendy i aplikacje

Mocne strony:

- ⊕ Kreatywni
- ⊕ Umiejętność szybkiego uczenia się
- ⊕ Posiadają nieograniczony dostęp do cyfrowej kultury
- ⊕ Dorastają w świecie pełnym sztucznej inteligencji – to dla nich naturalne środowisko

65 proc. osób
rozpoczynających
naukę w 2020 r. będzie
pracować na stanowiskach,
które dzisiaj nie istnieją.

**Alfy będą najlepiej
wykształconym
pokoleniem.**



Czego oczekują czytelnicy?

jak sprawić żeby czytelnik pojawił się w Bibliotece
i sprawnie oraz komfortowo korzystał z Biblioteki

- ✓ Informacji
- ✓ Szybkości
- ✓ Wsparcia
- ✓ Komunikacji
- ✓ Dostępności



- ✓ Spokoju
- ✓ Mobilności
- ✓ Otwartości
- ✓ Nowoczesności
- ✓ Funkcjonalności

Biblioteka - miejsce spotkań (atrybuty)

- **kawa, herbata, przekąski, kanapki**
 - mogą samemu zorganizować posiłek/automaty/bufet
 - miejsce, gdzie można podgrzać/mikrofalówka
- **meble, sprzęty (rzutnik, telewizor, wygodne kanapy, sofy)**
- **prąd, ogrzewanie**
- **bezpieczeństwo i zaufanie**
- **dostępność i inkluzywność**
- **elastyczne godziny otwarcia – dopasowane do lokalnego środowiska akademickiego**



Plany

- **Przestrzenie wielofunkcyjne:** można dostosować do różnych rodzajów aktywności – od cichej nauki, przez dyskusje grupowe, po warsztaty np. przekształcenie czytelni ogólnej w mniejsze strefy – urządzeniem przestrzeni zajmie się partner/sponsor biznesowy. Elastyczne meble i modułowe rozwiązania, które szybko pozwolą przekształcić przestrzeń w zależności od potrzeb. Systemy dźwiękochłonne.
- **Strefy cichej pracy** (nauka i badania) i **strefy interakcji** (wymiana myśli, praca zespołowa, konsultacje z wykładowcami).
- **Strefy kreatywne i makerspace'y:** wyposażone w narzędzia do projektowania pracy manualnej oraz technologii, które pozwolą studentom eksperymentować, projektować i tworzyć.
- **Miejsca rekreacyjne i strefy wypoczynkowe:** kawiarnia, tarasy zielone, wygodne kanapy, pufy, leżaki.
- **Technologie cyfrowe i dostęp do źródeł elektronicznych** – np. książkomat, skanery, a w dalszej perspektywie **chatboty i wirtualni asystenci** – szybka odpowiedź na pytania użytkowników i pomoc w nawigacji po zasobach biblioteki, nawet po godzinach jej zamknięcia.
- **Nowe powierzchnie magazynowe** (magazyn odstawny).



ELASTYCZNOŚĆ

WIELOFUNKCYJNOŚĆ

TECHNOLOGIA

DZIĘKUJĘ ZA UWAGĘ

karolina.wicha@ujk.edu.pl



Prezentacja udostępniona na licencji CC BY 4.0
<https://creativecommons.org/licenses/by/4.0/deed.pl>



Biblioteka Uniwersytecka w Kielcach