

Generatywna SI a plagiat

Krystian Frączak



SZKOŁA GŁÓWNA
GOSPODARSTWA
WIEJSKIEGO

DEFINICJE

Plagiat

Przywłaszczenie cudzego pomysłu twórczego, wydanie cudzego utworu pod własnym nazwiskiem lub dosłowne zapożyczenie z cudzego dzieła opublikowane jako własne; Przywłaszczony pomysł, wydany utwór lub zapożyczenie

<https://sjp.pwn.pl/slowniki/plagiat>

łac. plagiatus – skradziony. W tym przypadku kradzież własności intelektualnej.

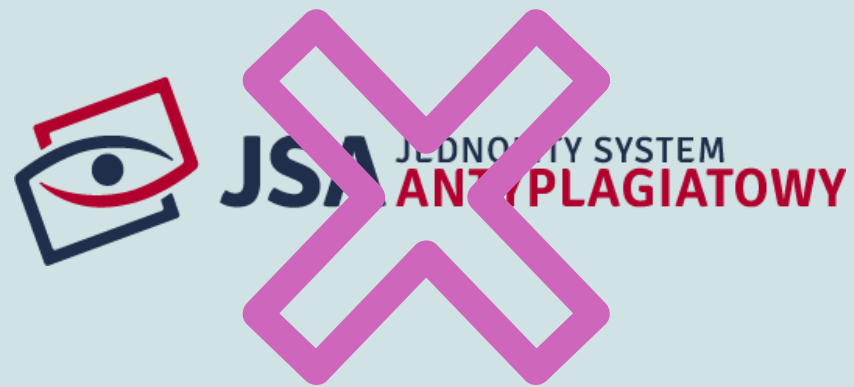
Plagiat to przestępstwo, które jest ścigane z urzędu.



SZKOŁA GŁÓWNA
GOSPODARSTWA
WIEJSKIEGO

Plagiat

Kto stwierdza czy mamy do czynienia z pracą autorską czy też nosi ona znamiona plagiatu?



Promotor



Komisje
Dyscyplinarne



Sąd



SZKOŁA GŁÓWNA
GOSPODARSTWA
WIEJSKIEGO

Plagiat

Co grozi?

Odpowiedzialność karna

sprawca podlega grzywnie,
karze ograniczenia wolności albo pozbawienia wolności do lat

3

Odpowiedzialność cywilna

roszczenia majątkowe, roszczenia o
zaniechanie działań lub usunięcie skutków naruszeń

USTAWA Z DNIA 4 LUTEGO 1994 R. O PRAWIE AUTORSKIM I PRAWACH
POKREWNYCH (DZ. U. Z 2019 R. POZ. 1231)



SZKOŁA GŁÓWNA
GOSPODARSTWA
WIEJSKIEGO

Formy plagiatu

Plagiat jawny

świadome przypisanie sobie całości części utworu chronionego prawem autorskim

Plagiat ukryty

powtórzenie w mniej lub bardziej zmienionej formie istoty cudzego, odwzorowanie danego utworu przy użyciu synonimów, oddających dokładnie to samo, znaczenie jak również konstrukcją myślową.

Autoplagiat

powtórzenie wcześniejszych utworów lub ich części tego samego twórcy w nowym dziele.



Prawo cytatu

Rozdział 3, oddział 3, Art. 29. Wolno przytaczać w utworach stanowiących samoistną całość urywki rozpowszechnionych utworów oraz rozpowszechnione utwory plastyczne, utwory fotograficzne lub drobne utwory w całości, w zakresie uzasadnionym celami cytatu, takimi jak wyjaśnianie, polemika, analiza krytyczna lub naukowa, nauczanie lub prawami gatunku twórczości.

USTAWA Z DNIA 4 LUTEGO 1994 R. O PRAWIE AUTORSKIM I PRAWACH
POKREWNYCH (DZ. U. Z 2019 R. POZ. 1231)



SZKOŁA GŁÓWNA
GOSPODARSTWA
WIEJSKIEGO

Prawo cytatu

- cytat musi być odpowiednio oznaczony, a właściciel utworu odpowiednio wskazany
- cytat lub fragment innego dzieła musi mieć uzasadnienie i cel umieszczenia go w danej pozycji



SZKOŁA GŁÓWNA
GOSPODARSTWA
WIEJSKIEGO

Kodeks Etyki Pracownika Naukowego PAN

Nie wszystkie zapożyczenia noszą znamiona plagiatu.
Nie wszystkie publikowane treści podlegają pod ustawę o prawie autorskim.

Nawet jeśli dana sytuacja nie stoi w sprzeczności z prawem nie musi to oznaczać tego, że nie narusza zasad moralnych i etycznych



SZKOŁA GŁÓWNA
GOSPODARSTWA
WIEJSKIEGO

Kodeks etyki pracownika naukowego PAN

4. NIERZETELNOŚĆ W BADANIACH NAUKOWYCH

4.1. RAŻĄCE PRZEWINIENIA Do najpoważniejszych przewinień, szczególnie godzących w etos badań naukowych, należą fabrykowanie i fałszowanie wyników badań, które stanowią rażące naruszenie podstawowych zasad uprawiania nauki, a także popełnianie plagiatów (...)

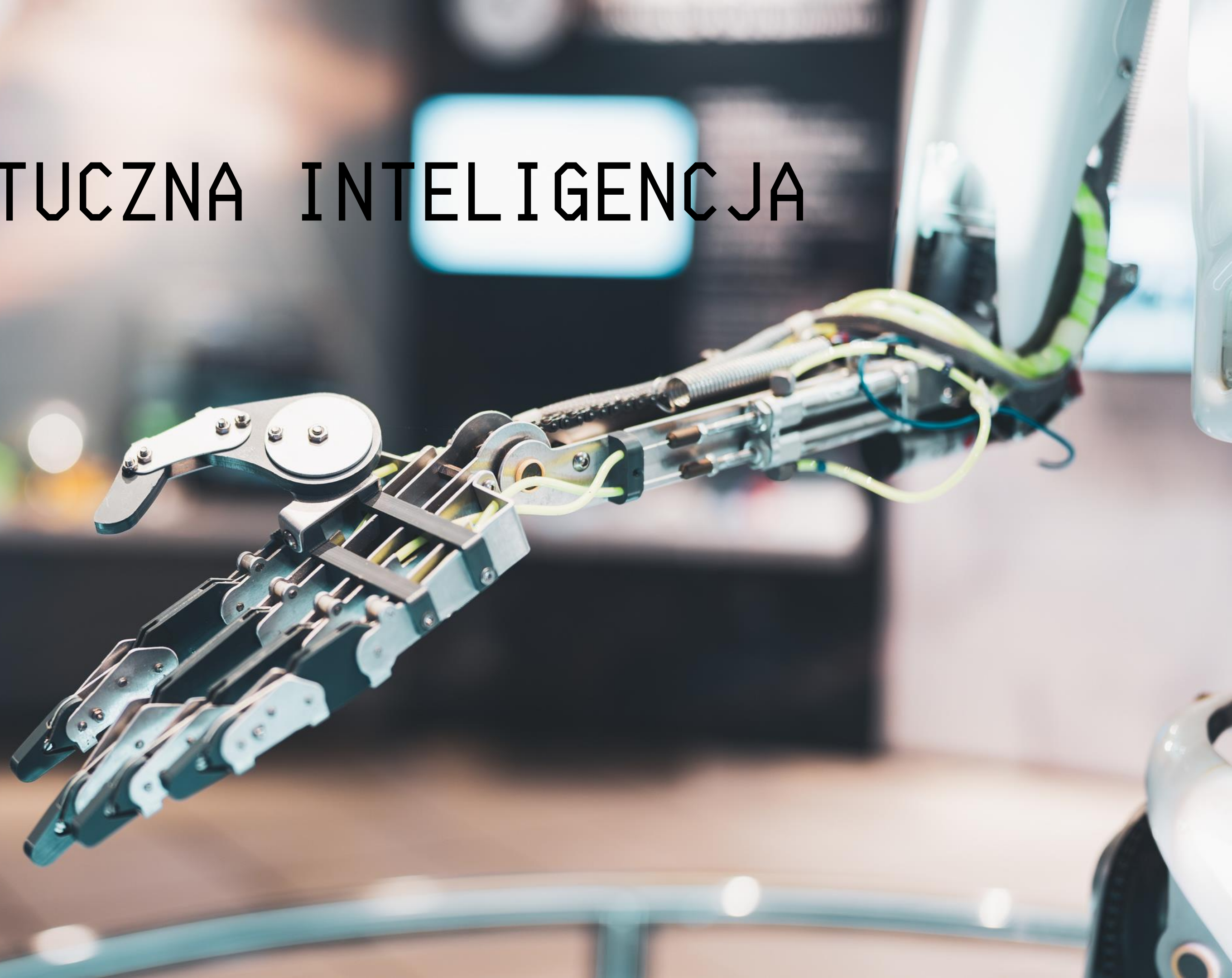
Popełnianie plagiatów polega na przywłaszczeniu cudzych idei, wyników badań lub treści bez podania źródła, co stanowi naruszenie praw własności intelektualnej.

Załącznik do uchwały Nr 2/2020 Zgromadzenia Ogólnego PAN z dnia 25 czerwca 2020 r.



SZKOŁA GŁÓWNA
GOSPODARSTWA
WIEJSKIEGO

SZTUCZNA INTELIGENCJA



Wyzwania

SI Tworzy teksty
łudzaco
podobne do
treści
tworzonych
przez człowieka



Problem zjawiska plagiatu

Brak precyzyjnych
wytycznych w
ustawodawstwie i
precedensów sądowych



SZKOŁA GŁÓWNA
GOSPODARSTWA
WIEJSKIEGO

Zawiłości w kwestii praw autorskich dzieła stworzonego przez SI

- Utwór z definicji jest wyłącznie rezultatem pracy ludzkiej
- Prawa do narzędzia generatywnej sztucznej inteligencji i jego wytworów są po stronie producenta
- AI ACT wprowadzi konieczność informowania o treściach użytych przez generatywną AI do tworzenia systemu co może ułatwić respektowanie praw
- Konieczność zdefiniowania w jakim stopniu za stworzony rezultat odpowiada SI, a w jakim człowiek generujący zapytania, prompty, komendy etc.

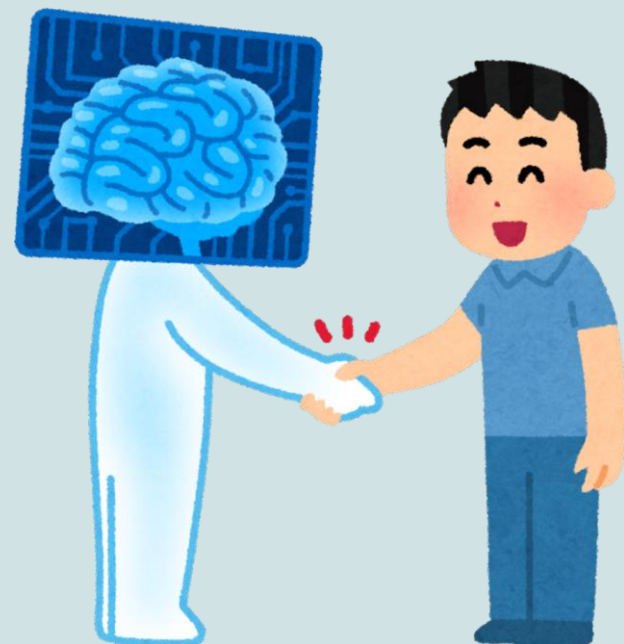


SZKOŁA GŁÓWNA
GOSPODARSTWA
WIEJSKIEGO

ChatGPT

Trener kreatywnego pisania

Chętnie przeczytam twoje prace i przekażę ci informacje zwrotne, abyś mógł poprawić swoje umiejętności.



Creative Writing Coach

I'm eager to read your work and give you feedback to improve your skills.



openai.com



SZKOŁA GŁÓWNA
GOSPODARSTWA
WIEJSKIEGO



Pozew The Times przeciw Open AI i Microsoft

Times jest pierwszą dużą amerykańską organizacją medialną, która pozwała firmy zajmujące się SI w kwestii praw autorskich.

Pozew, złożony w Federalnym Sądzie Rejonowym na Manhattanie, twierdzi, że miliony artykułów opublikowanych przez The Times zostały wykorzystane do szkolenia zautomatyzowanych chatbotów



SZKOŁA GŁÓWNA
GOSPODARSTWA
WIEJSKIEGO



Pozew The Times przeciw Open AI i Microsoft

Umowy z firmami medialnymi

Open AI podpisuje umowy z koncernami takimi jak Associated Press czy Axel Springer. Brak porozumienia z The Times.

Pozew

bezprawne wykorzystanie artykułów do tworzenia produktów sztucznej inteligencji

Dowody

Times podał przykłady artykułów, które zostały odtworzone niemal dosłownie.

Oczekiwanie na dalszy przebieg wydarzeń

Wniosek o oddalenie części pozwu

OPEN AI: zdobycie materiałów dowodowych w postaci przytaczanych przez ChatGPT artykułów wymagało zadawania mylących promptów, które rażąco naruszają warunki użytkowania OpenAI.

Mowa była również o hackowaniu narzędzia od Open AI

Dozwolony użytek

OPEN AI: nielicencjonowane wykorzystanie materiałów chronionych prawem autorskim do trenowania modeli SI może służyć jako "transformative use", które zmienia oryginalny materiał.

Werdykt



SZKOŁA GŁÓWNA
GOSPODARSTWA
WIEJSKIEGO

„DO NOT TRAIN” (NIE TRENOWAĆ)

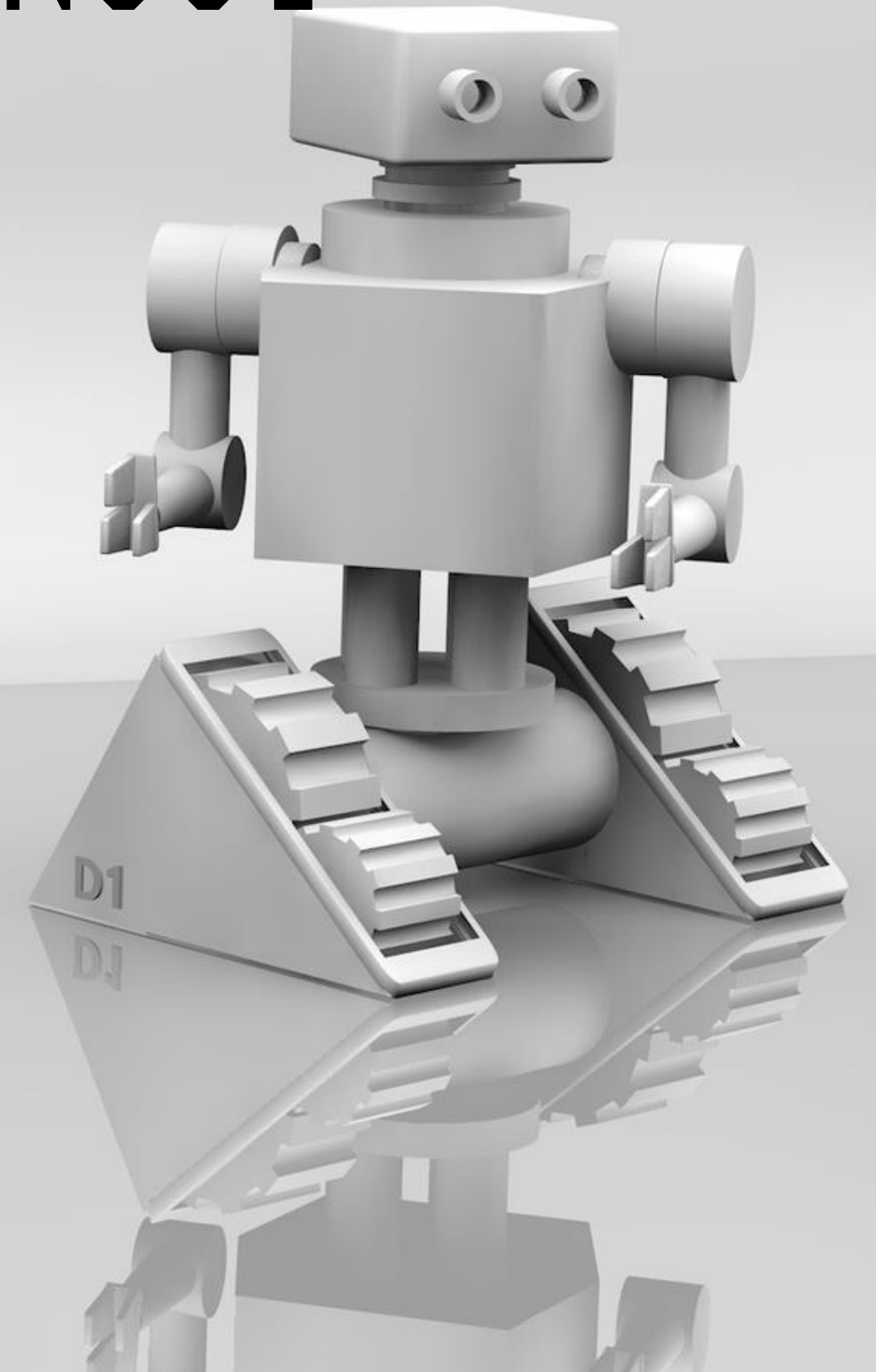
Uniwersalny znacznik, który umożliwi twórcom wpływanie na to, czy modele SI mogą być trenowane na podstawie ich prac.

<https://www.adobe.com/pl/products/firefly/discover/how-generative-ai-work.html>



SZKOŁA GŁÓWNA
GOSPODARSTWA
WIEJSKIEGO

NARZĘDZIA WSPIERAJĄCE W WYKRYCIU SZTUCZNEJ INTELIGENCJI





Styczeń 2023

Zapytania do OPI i Ministerstwa Nauki i Szkolnictwa Wyższego

JSA analizuje style znalezione w pracy.

Fragmenty, które napisane są innym stylem niż fragmenty napisane przez użytkownika
zostaną wskazane w raporcie.

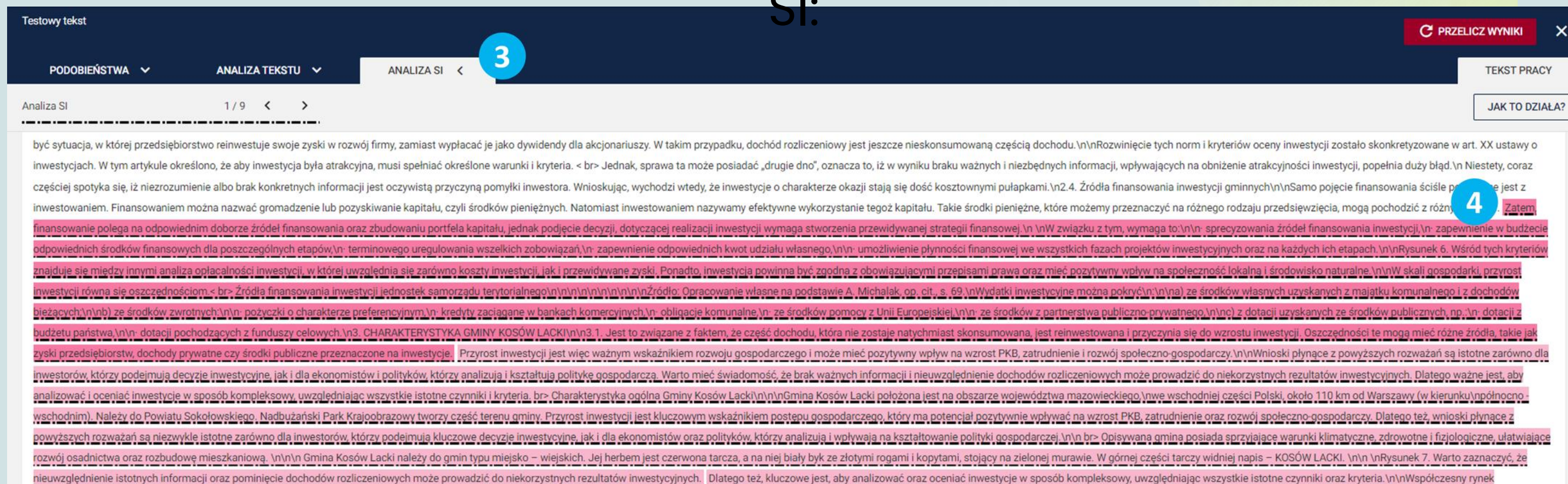
Luty 2024

Wprowadzenie analizy użycia SI w JSA



SZKOŁA GŁÓWNA
GOSPODARSTWA
WIEJSKIEGO

Po wprowadzeniu analizy SI:



The screenshot shows the JSA plagiarism checker interface. At the top, there is a navigation bar with tabs: "PODOBIENSTWA", "ANALIZA TEKSTU", and "ANALIZA SI" (highlighted with a blue circle containing the number 3). A red button "PRZELICZ WYNIKI" is visible in the top right. Below the navigation bar, the main content area displays a text analysis report. The report title is "Analiza SI" and it shows "1 / 9" pages. A blue circle with the number 4 highlights a specific section of the text. The text discusses investment analysis, mentioning criteria like "drugie dno" and "drugie dno", and discusses the importance of financial analysis in investment decisions. The text is highlighted in red, indicating a match or a specific finding.



**SZKOŁA GŁÓWNA
GOSPODARSTWA
WIEJSKIEGO**

Działanie analizy SI

JSA w swoim rozwiązaniu opiera się o model językowy, który wyznacza pewne prawdopodobieństwo dla następujących po sobie wyrazów i fraz językowych, ze względu na dany kontekst. Np. wyrażenie *szybko* będzie miało wyższe prawdopodobieństwo wystąpienia w kontekście *biegnie* niż wyrażenie *głośno*. Każdy tekst jest analizowany pod kątem tego właśnie prawdopodobieństwa. Poziom prawdopodobieństwa kolejnych składowych tekstu określany jest algorytmem.

Metoda detekcji wdrożona do systemu JSA opiera się na hipotezie, że im większa regularność w tekście, tym jest większe prawdopodobieństwo, że tekst został wytworzony przez model językowy.

jsa.opi.org.pl



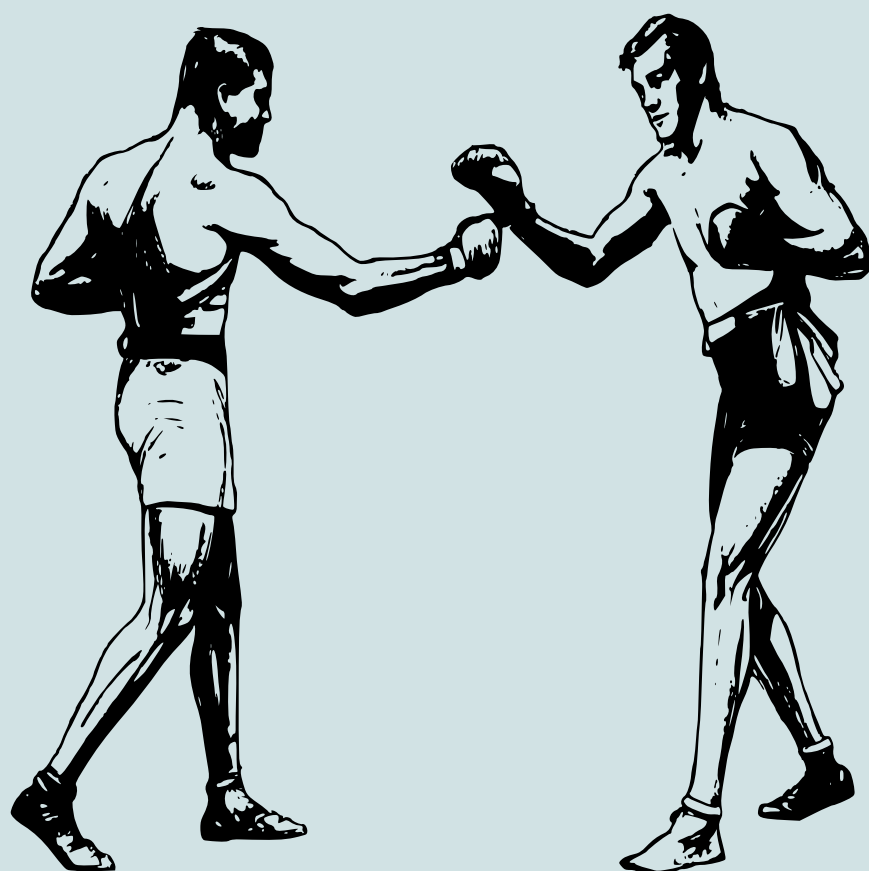
SZKOŁA GŁÓWNA
GOSPODARSTWA
WIEJSKIEGO

Generatywna SI



Narzędzia do weryfikacji treści pod kątem użytej SI

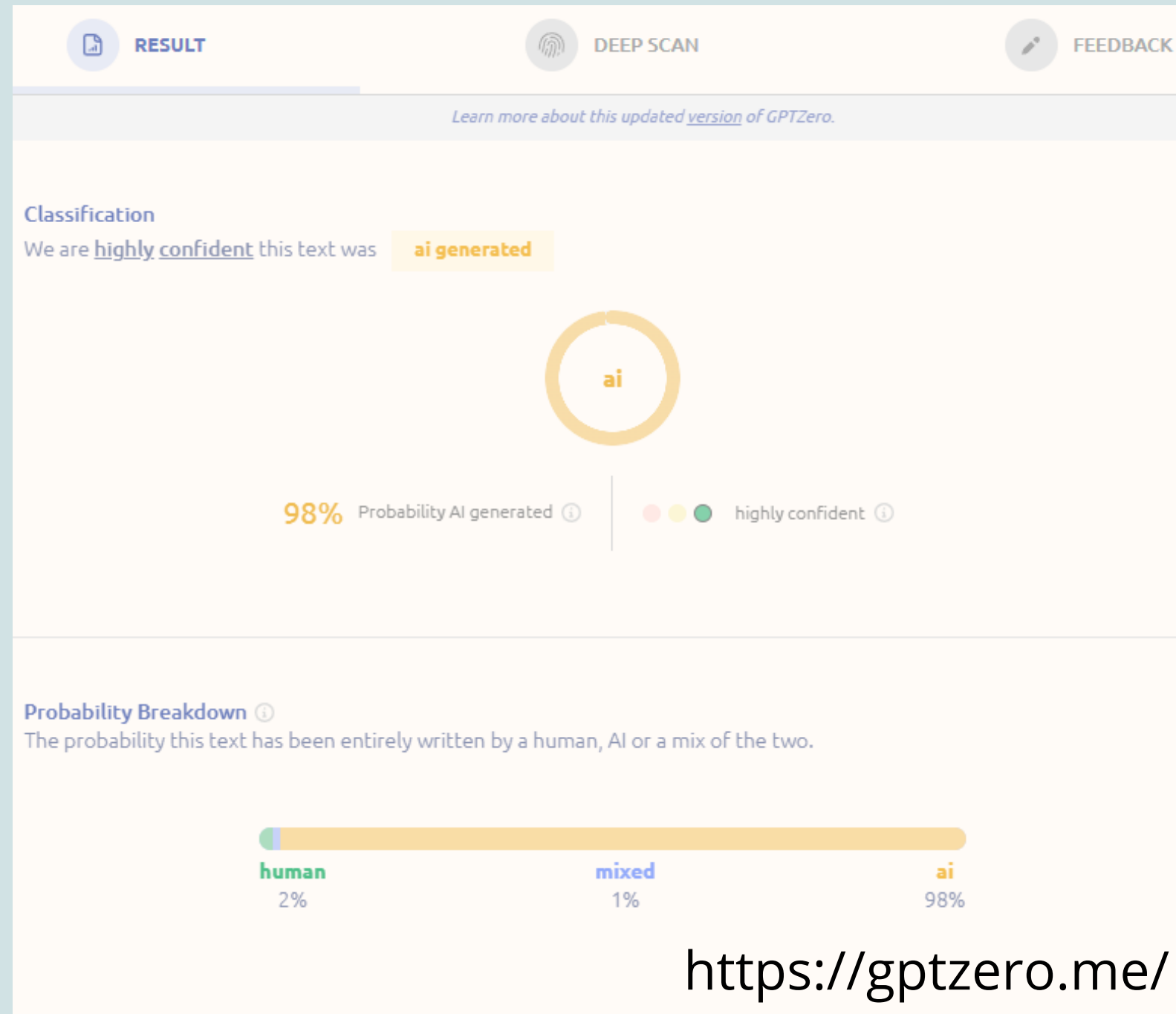
Dostosowanie narzędzi "wyłapujących" SI do nowych trendów



Rozwój generatywnej SI, narzędzia przekładające teksty SI na "mowę ludzką"



SZKOŁA GŁÓWNA
GOSPODARSTWA
WIEJSKIEGO



- Wysoka efektywność w dłuższych tekstach (autor sugeruje co najmniej 10 fraz)

Korzystają: National University of Singapore, Duke University, International School Basel...

- Produkt komercyjny stworzony przez studenta Uniwersytetu Princeton



SZKOŁA GŁÓWNA
GOSPODARSTWA
WIEJSKIEGO



BERKELEY ARTIFICIAL INTELLIGENCE RESEARCH

Ghostbuster

Narzędzie stworzone na
Uniwersytecie Berkeley przez
zespół BAIR

ghostbuster a model-agnostic detector for AI-generated text

paper github contact r

Now, let's chat about social inequality - it's this subtle undercurrent that's nudging certain groups towards the periphery. The affluent continue to amass wealth, while the rest of us are left grappling for opportunities, creating hurdles for improving our standard of living.

And then there's globalization - a double-edged sword, if you will. On one side, we benefit from increased global connectivity, but on the other, the unregulated flow of capital and intensified market competition can lead to economic and social marginalization in certain regions.

Now, education - a pivotal lever in our battle against pauperization. Insufficient access to quality education stands as a cornerstone in perpetuating societal impoverishment. Investing in education, particularly for the most vulnerable social segments, emerges as a strategic avenue. Education equips individuals with qualifications, bolstering their chances of securing employment and enhancing their overall quality of life.

Consider vocational education as a game-changer - supporting programs that align individuals with the dynamic demands of the job market enhances their prospects for meaningful employment.

Is it AI? <https://bair.berkeley.edu>



SZKOŁA GŁÓWNA
GOSPODARSTWA
WIEJSKIEGO

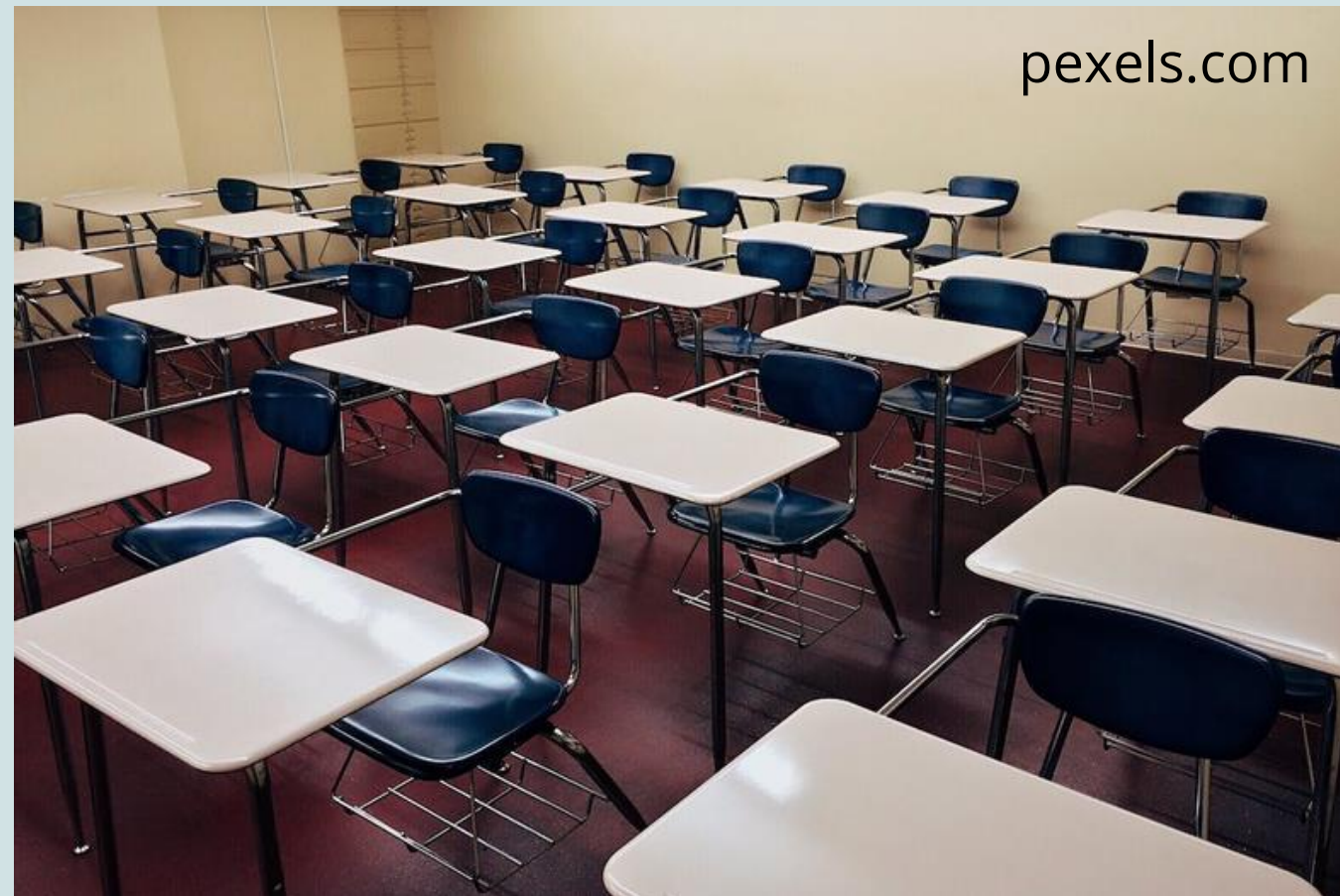
PRZYSZŁOŚĆ PRAC I DZIEŁ STWORZONYCH PRZEZ SZTUCZNĄ INTELIGENCJĘ

Doskonalsze narzędzia pozwalające stwierdzić czy dana praca lub dzieło może zostać uznana jako autorska. W jakim stopniu została wykorzystana sztuczna inteligencja oraz w jakim stopniu opierała się na innych dziełach.

A white robotic hand on the left and a human hand on the right are positioned as if about to shake hands. The background is a soft, light blue gradient. The text "PRZYJACIEL CZY WRÓG?" is centered between the two hands.

PRZYJACIEL CZY WRÓG?

ChatGPT zablokowany w szkołach publicznych w Nowym Jorku.



Styczeń

2023

Decyzja wynika z obaw o negatywny wpływ na naukę uczniów oraz obaw dotyczących bezpieczeństwa i dokładności treści.

Jenna Lyle, Deputy Press Secretary at NYC
Department of Education



SZKOŁA GŁÓWNA
GOSPODARSTWA
WIEJSKIEGO

Maj 2023



A screenshot of a tweet from Mark D. Levine (@MarkLevineNYC) dated May 18, 2023. The tweet text reads: "NEW: NYC public schools are dropping their ban on ChatGPT. Will encourage educators & students to 'learn about and explore this game-changing technology'. This is absolutely the right move. We need to prepare our young people for the new world that's coming." The tweet has 390 likes and a "Read 39 replies" button.

Szkoły publiczne w Nowym Jorku rezygnują z zakazu korzystania z ChatGPT
Będą zachęcać nauczycieli i uczniów do "poznawania i odkrywania tej przełomowej technologii".
To absolutnie właściwy ruch. Musimy przygotować naszych młodych ludzi na nowy świat, który nadchodzi.

<https://twitter.com/MarkLevineNYC>

Czas trwania bana: ok. 5 miesięcy



SZKOŁA GŁÓWNA
GOSPODARSTWA
WIEJSKIEGO

Blokada ChatGPT we Włoszech

Kwiecień/maj 2023

Decyzję o wyłączeniu Chat GPT z rynku włoskiego podjął tamtejszy Urząd Ochrony Danych Osobowych. Po poprawkach narzędzie wróciło do użytkowania.



SZKOŁA GŁÓWNA
GOSPODARSTWA
WIEJSKIEGO

Vrije Universiteit Amsterdam

Wolny Uniwersytet w Amsterdamie

**Znacznie wyższy
poziom prac niż w
zeszłych latach**

**Styl jakim prace
zostały napisane był
bardzo podobny**

**Powołana komisja
stwierdziła
nieprawidłowości na
dużą skalę**

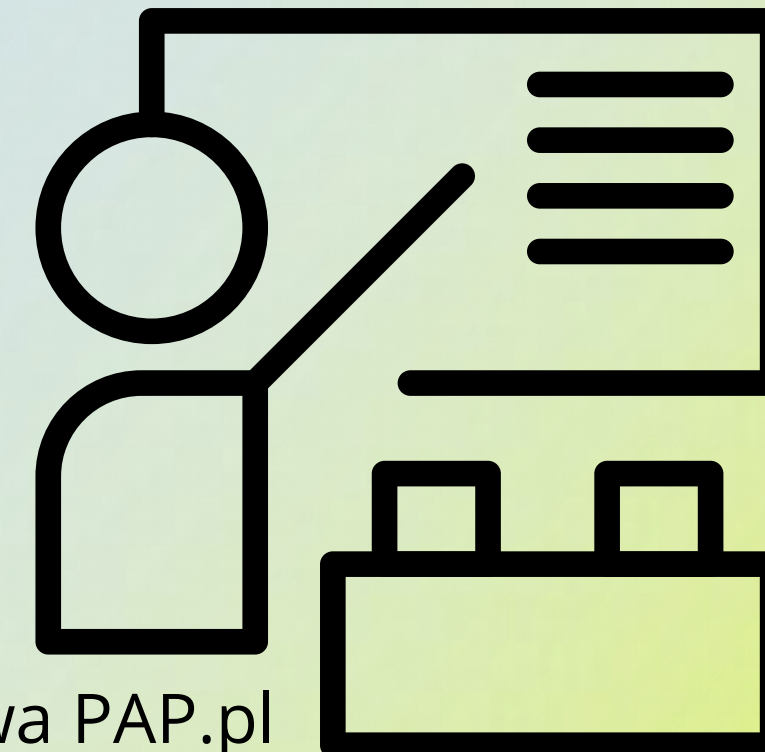
**Wszystkie prace
zostały cofnięte**



Przedmiot:
etyka wychowawcza

...

Polska Agencja Prasowa PAP.pl



REKOMENDACJE CYBER SCIENCE

- doskonalenie wśród badaczy i studentów umiejętności samodzielnego, krytycznego myślenia oraz weryfikacji źródeł informacji
- uczelnie gwarantują otwartość naukową na nowoczesne narzędzia informatyczne
- wykorzystanie generatorów treści w pracy badawczej oraz dydaktycznej wymaga w sposób wyraźny wskazania ich wykorzystania. Konieczne jest też poszanowanie zasad etycznych, praw autorskich i innych obowiązujących praw.
- autorstwo treści zaproponowanych przez takie narzędzia nie jest przypisane studentowi, doktorantowi czy pracownikowi naukowemu, który je wygenerował

nask.pl

Cyber Science:



UNIWERSYTET ŚLĄSKI
W KATOWICACH



Politechnika
Śląska



Uniwersytet
Ekonomiczny
w Katowicach

NASK

Dziękuję za uwagę

Krystian Frączak
Pełnomocnik Rektora ds.
Funkcjonowania Systemu
Antyplagiatowego
tel. +48 22 593 58 51



SZKOŁA GŁÓWNA
GOSPODARSTWA
WIEJSKIEGO