

Wiedza kiełkuje



Naukowa Sieć
Informacyjna

W SGGW

Chcesz znaleźć spokój i ciszę? Efektywnie pracować, mając pod ręką bogaty księgozbiór oraz doświadczonych bibliotekarzy?

Serdecznie zapraszamy
do Biblioteki Głównej oraz
Bibliotek Instytutowych SGGW,
gdzie zaspokoisz swoje potrzeby naukowe.



Skorzystaj ze zbiorów z zakresu dziedzin
i specjalności reprezentowanych na uczelni:

- 🌿 ponad 500 tys. książek, czasopism i zbiorów specjalnych
- 🌿 ok. 300 tys. publikacji elektronicznych!

GODZINY OTWARCIA znajdziesz na stronie Biblioteki
oraz w naszych mediach społecznościowych.

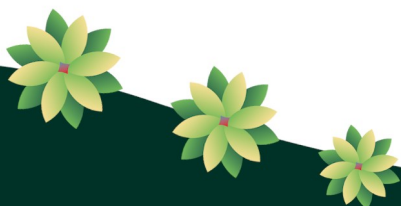
Zapraszamy na naszego Facebooka oraz
Twittera, by być na bieżąco z naszymi aktualnościami.



Biblioteka SGGW



@BG_SGGW





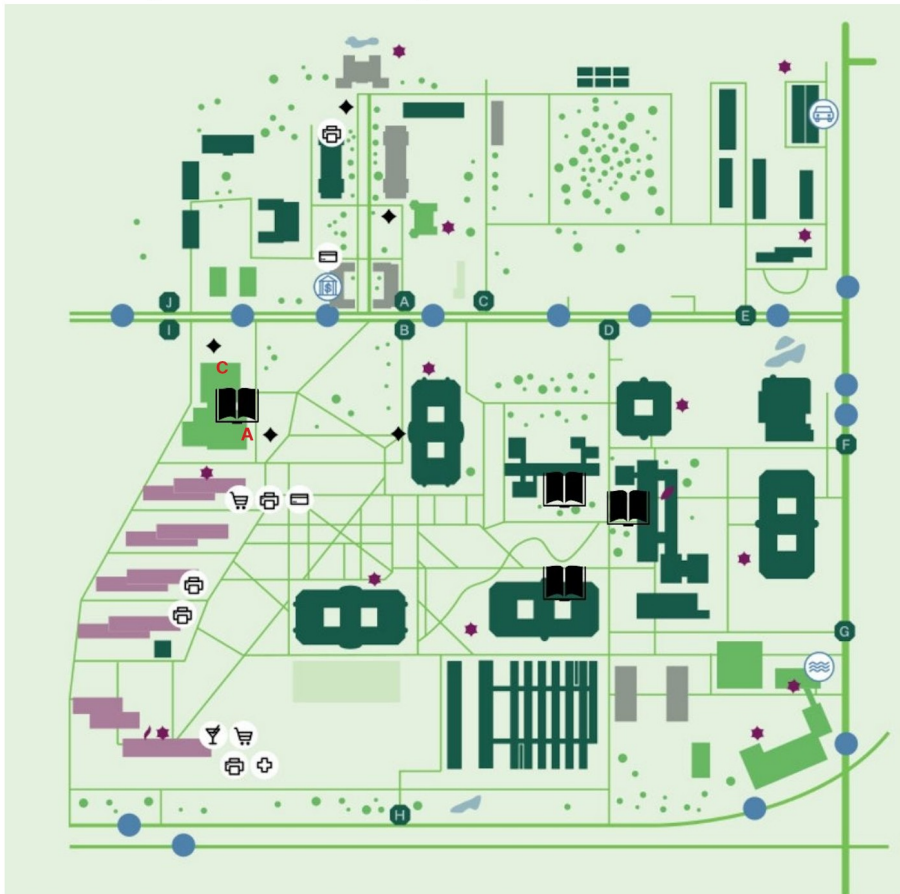
Naukowa Sieć Informacyjna

Misja:

Dostarczamy informacji, wzmacniamy kompetencje, inspirujemy kreatywność.

Naukową Sieć Informacyjną tworzą
Biblioteka Główna
wraz z Bibliotekami Instytutowymi.

Czy wiesz, jak znaleźć Bibliotekę Główną na Kampusie SGGW, a jak Biblioteki Instytutowe?



- 👉 Biblioteka Główna (budynek 48)
Wejście C Wypożyczalnia
Wejście A Informacja Katalogowa; Czytelnie

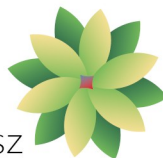
Biblioteki Instytutowe:

- 👉 Instytut Medycyny Weterynaryjnej (budynek numer 24, parter);
- 👉 Instytut Nauk o Żywieniu Człowieka (budynek numer 32, parter);
- 👉 Instytut Inżynierii Lądowej i Instytut Inżynierii Środowiska (budynek numer 33, pierwsze piętro).

Tutaj znajdziesz specjalistyczną literaturę oraz prasę związaną z kierunkami studiów prowadzonymi na danych wydziałach.

Zalety naszych przestrzeni:

Przestronne, dobrze oświetlone wnętrza, w których poczujesz się wygodnie i zachowasz prywatność podczas swojej pracy;



Przed wejściami do bibliotek znajdziesz stojaki, gdzie możesz zaparkować swój rower;



Sześć czytelni, w tym Czytelnia Dydaktyczna, gdzie masz możliwość pracy grupowej;

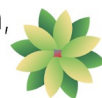
Wolny Dostęp, gdzie samodzielnie możesz wyszukiwać literaturę;



Klimatyzacja zapewniająca optymalną temperaturę;

Dostęp do bezpłatnego wifi;

Bogaty księgozbiór w wypożyczalni oraz czytelniach, w którym znajdziesz wszelkie publikacje potrzebne do Twojej nauki i pisania pracy - ok. 530 tys. woluminów materiałów tradycyjnych (ponad 235 tys. książek, 175 tys. tomów czasopism i 115 tys. jednostek zbiorów specjalnych – głównie prac dyplomowych) oraz belertystyka dostępna po zamówieniu w wypożyczalni;



Dostęp do specjalistycznych baz danych, w których znajdziesz publikacje w formie elektronicznej;

Bibliotekarze dyżurni, którzy pomogą Ci z każdym problemem.

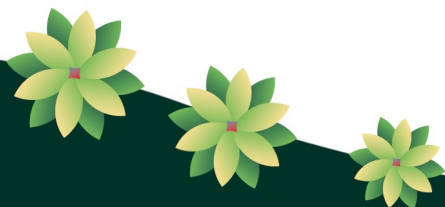


KORZYSTANIE ZE ZBIORÓW



Multiwyszukiwarka umożliwia przeszukiwanie wszystkich drukowanych i elektronicznych zasobów Biblioteki Głównej SGGW oraz bibliotek wydziałowych. Po zalogowaniu na swoje konto biblioteczne możesz skorzystać z wyszukanych zasobów pełnotekstowych oraz zamówić dokumenty znajdujące się w bibliotece.

Biblioteka nie oferuje usług kserograficznych, natomiast można bezpłatnie fotografować materiały własnym sprzętem (aparatem lub telefonem) w granicach dozwolonego użytku (do użytku prywatnego, nie do dalszego rozpowszechniania).





Zapraszamy do korzystania z zasobów online:

- ~ baz danych dostępnych po zalogowaniu:
EBSCO, ELSEVIER, Infona, SpringerLink,
ProQuest, Wiley Online Library, Oxford
Journals, JSTOR, EMIS, Nature, Science
- ~ baz ogólnodostępnych
- ~ e-książek
- ~ IBUK-a
- ~ webinarów

Stacjonarnie oferujemy:

- ~ codzienną prasę, najpopularniejsze
tygodniki i miesięczniki dostępne w Czytelni
Dydaktycznej
- ~ beletrystykę dostępną w Wypożyczalni
- ~ udogodnienia dla osób
z niepełnosprawnościami



**Naukowa Sieć
Informacyjna**

**Biblioteka Główna im. Władysława Grabskiego
Szkoła Główna Gospodarstwa Wiejskiego**

**ul. Nowoursynowska 161
02-787 Warszawa**